

**1. Etappe Oberehrendingen****128.4 km**

Freitag, 9. September 2005

**Start:** 15:15**Fahrzeit:** 3:11**Ziel:** 18:26**Ø km/h:** 40.3

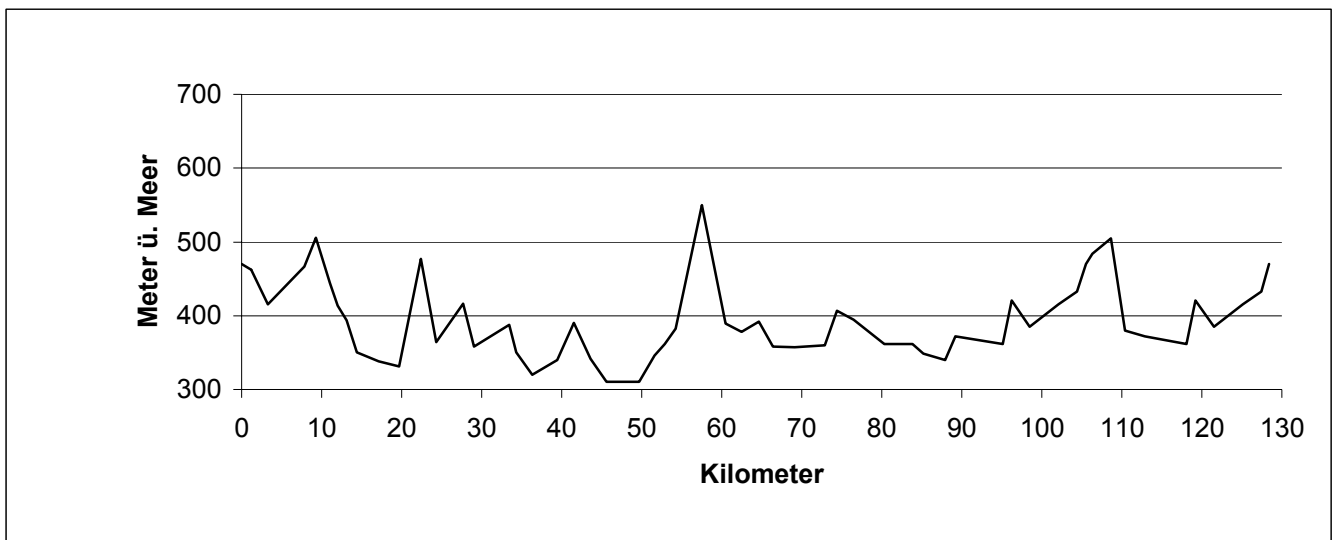
Meter ü. Meer	Marschtabelle		gefahrte Kilometer	zu fahrende Kilometer	Durchfahrts- zeit
<b>470</b>	<b>Oberehrendingen</b>	<b>Start</b>	<b>0.0</b>	128.4	<b>15:15</b>
462	Freienwil		1.2	127.2	15:16
415	Lengnau		3.3	125.1	15:19
467	Schneisingen		7.8	120.6	15:26
<b>506</b>	<b>Schneisiger Höhe</b>	<b>VOLG-Bergpreis 2. Kat.</b>	<b>9.3</b>	<b>119.1</b>	<b>15:29</b>
444	Siglistorf		11.0	117.4	15:30
414	Mellstorf		12.0	116.4	15:31
394	Wislikofen		13.1	115.3	15:33
350	Mellikon		14.4	114.0	15:34
338	Rekingen		17.1	111.3	15:38
331	Zurzach		19.7	108.7	15:42
<b>477</b>	<b>Zurzacher Berg</b>	<b>VOLG-Bergpreis 1. Kat.</b>	<b>22.4</b>	<b>106.0</b>	<b>15:48</b>
364	Tegerfelden		24.3	104.1	15:50
416	Tegerfelden, Ruckfeld		27.7	100.7	15:55
358	Würenlingen		29.0	99.4	15:57
388	Böttsteiner Höhe		33.4	95.0	16:04
350	Böttstein		34.3	94.1	16:04
320	Kleindöttingen		36.3	92.1	16:07
340	Leuggern		39.4	89.0	16:12
<b>390</b>	<b>Strick</b>	<b>IG GPR-SAEKO-Sprint</b>	<b>41.5</b>	<b>86.9</b>	<b>16:16</b>
342	Leibstadt		43.6	84.8	16:18
310	Schwaderloch		45.6	82.8	16:20
310	Etzgen		49.7	78.7	16:26
346	Mettau		51.6	76.8	16:30
362	Oberhofen		52.9	75.5	16:32
382	Gansingen		54.2	74.2	16:34
<b>550</b>	<b>Bürersteig</b>	<b>VOLG-Bergpreis 1. Kat.</b>	<b>57.5</b>	<b>70.9</b>	<b>16:42</b>
389	Remigen		60.5	67.9	16:44
378	Rüfenach		62.5	65.9	16:47
392	Riniken		64.6	63.8	16:50
358	Umiken		66.4	62.0	16:53
357	Villnachern		69.1	59.3	16:57
<b>360</b>	<b>Schinznach-Bad</b>	<b>Sport-Toto Rübli sprint</b>	<b>72.9</b>	<b>55.5</b>	<b>17:02</b>
407	Scherz		74.4	54.0	17:05
395	Lupfig		76.5	51.9	17:08
362	Mülligen		80.3	48.1	17:13
362	Windisch		83.8	44.6	17:18
349	Gebenstorf		85.2	43.2	17:20
340	Turgi		87.9	40.5	17:24
372	Untersiggenthal		89.2	39.2	17:26
362	Würenlingen		95.1	33.3	17:35
421	Würenlingen, Höhe		96.2	32.2	17:37
385	Endingen		98.5	29.9	17:40
415	Lengnau		102.1	26.3	17:46

**1. Etappe Oberehrendingen****128.4 km**

Freitag, 9. September 2005

**Start:** 15:15**Fahrzeit:** 3:11**Ziel:** 18:26**Ø km/h:** 40.3

433	Unterehrendingen		104.4	24.0	17:49
<b>470</b>	<b>Oberehrendingen</b>	<b>Zieldurchfahrt</b>	<b>105.5</b>	<b>22.9</b>	<b>17:52</b>
484	Freienwil, Höhe		106.3	22.1	17:53
505	Hertenstein		108.6	19.8	17:57
380	Obersiggenthal		110.4	18.0	17:58
372	Untersiggenthal		112.9	15.5	18:02
<b>362</b>	<b>Würenlingen</b>	<b>IG GPR-SAECO-Sprint</b>	<b>118.1</b>	<b>10.3</b>	<b>18:09</b>
421	Würenlingen, Höhe		119.2	9.2	18:12
385	Endingen		121.5	6.9	18:15
415	Lengnau		125.1	3.3	18:20
433	Unterehrendingen		127.4	1.0	18:24
<b>470</b>	<b>Oberehrendingen</b>	<b>Ziel</b>	<b>128.4</b>	<b>0.0</b>	<b>18:26</b>



**2. Etappe Laufenburg****71.5 km**

Samstag, 10. September 2005

**Start:** 09:45**Fahrzeit:** 1:42**Ziel:** 11:27**Ø km/h:** 41.8

Meter ü. Meer	Marschtabelle		gefahrte Kilometer	zu fahrende Kilometer	Durchfahrts- zeit
<b>320</b>	<b>Laufenburg</b>	<b>Start</b>	<b>0.0</b>	<b>71.5</b>	<b>09:45</b>
307	Rheinsulz		3.5	68.0	09:49
310	Etzgen		5.6	65.9	09:52
<b>310</b>	<b>Schwaderloch</b>	<b>IG GPR-SAEKO-Sprint</b>	<b>8.8</b>	<b>62.7</b>	<b>09:57</b>
340	Leibstadt		11.0	60.5	10:00
<b>390</b>	<b>Strick</b>	<b>Sport-Toto Rüeblisprint</b>	<b>13.2</b>	<b>58.3</b>	<b>10:04</b>
340	Leuggern		14.9	56.6	10:06
320	Kleindöttingen		17.8	53.7	10:10
350	Böttstein		20.2	51.3	10:13
365	Villigen		23.7	47.8	10:18
333	Lauffohr		26.7	44.8	10:22
341	Brugg		29.2	42.3	10:26
380	Umiken		30.9	40.6	10:29
<b>569</b>	<b>Bözberg</b>	<b>VOLG-Bergpreis 2. Kat.</b>	<b>34.9</b>	<b>36.6</b>	<b>10:38</b>
433	Effingen		37.6	33.9	10:40
405	Bözen		39.5	32.0	10:42
383	Hornussen		41.2	30.3	10:44
<b>357</b>	<b>Frick</b>	<b>IG GPR-SAEKO-Sprint</b>	<b>44.0</b>	<b>27.5</b>	<b>10:48</b>
331	Eiken		48.3	23.2	10:54
333	Kaisten		55.2	16.3	11:03
<b>320</b>	<b>Laufenburg</b>	<b>Zieldurchfahrt</b>	<b>57.0</b>	<b>14.5</b>	<b>11:06</b>
307	Rheinsulz		60.6	10.9	11:10
372	Sulz		63.2	8.3	11:15
400	Obersulz		64.2	7.3	11:17
<b>510</b>	<b>Sulzerberg</b>	<b>VOLG-Bergpreis 1. Kat.</b>	<b>65.9</b>	<b>5.6</b>	<b>11:21</b>
333	Kaisten		69.6	1.9	11:25
<b>320</b>	<b>Laufenburg</b>	<b>Ziel</b>	<b>71.5</b>	<b>0.0</b>	<b>11:27</b>

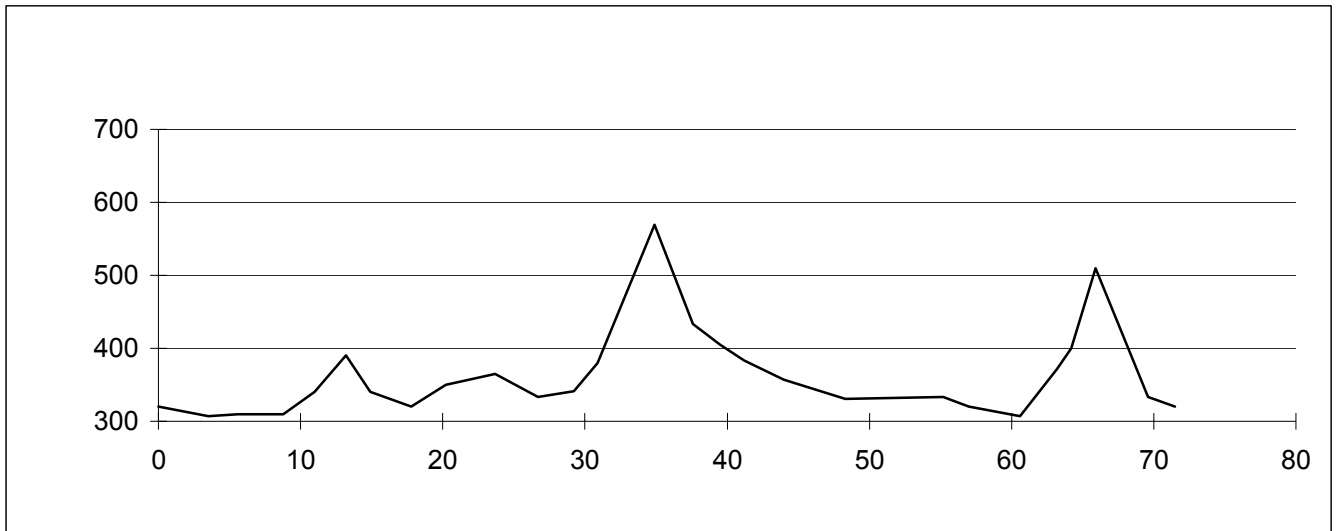
## 2. Etappe Laufenburg

71.5 km

Samstag, 10. September 2005

**Start:** 09:45  
**Ziel:** 11:27

**Fahrzeit:** 1:42  
**Ø km/h:** 41.8



**3. Etappe Laufenburg****73.6 km**

Samstag, 10. September 2005

**Start:** 16:15**Fahrzeit:** 1:45**Ziel:** 18:00**Ø km/h:** 41.9

Meter ü. Meer	Marschtabelle		gefahrte Kilometer	zu fahrende Kilometer	Durchfahrts- zeit
<b>320</b>	<b>Laufenburg</b>	<b>Start</b>	<b>0.0</b>	<b>73.6</b>	<b>16:15</b>
305	Sisseln		5.4	68.2	16:22
299	Stein		9.0	64.6	16:27
<b>286</b>	<b>Mumpf</b>	<b>IG GPR-SAECO-Sprint</b>	<b>11.9</b>	<b>61.7</b>	<b>16:31</b>
320	Möhliln		17.0	56.6	16:38
<b>340</b>	<b>Zeiningen</b>	<b>Sport-Toto Rüeblisprint</b>	<b>18.9</b>	<b>54.7</b>	<b>16:41</b>
377	Zuzgen		20.9	52.7	16:45
414	Hellikon		24.6	49.0	16:50
436	Wegenstetten		26.0	47.6	16:52
<b>529</b>	<b>Schupfart, Bäperg</b>	<b>VOLG-Bergpreis 2. Kat.</b>	<b>27.8</b>	<b>45.8</b>	<b>16:57</b>
446	Schupfart		29.0	44.6	16:57
488	Schupfart, Höhe		29.8	43.8	16:59
331	Eiken		32.7	40.9	17:02
333	Kaisten		39.7	33.9	17:12
<b>320</b>	<b>Laufenburg</b>	<b>Zieldurchfahrt</b>	<b>41.5</b>	<b>32.1</b>	<b>17:14</b>
307	Rheinsulz		45.0	28.6	17:19
372	Sulz		47.6	26.0	17:23
<b>555</b>	<b>Elfinger Höhe</b>	<b>VOLG-Bergpreis 1. Kat.</b>	<b>52.2</b>	<b>21.4</b>	<b>17:33</b>
449	Elfingen		54.1	19.5	17:34
405	Bözen		56.0	17.6	17:36
<b>383</b>	<b>Hornussen</b>	<b>IG GPR-SAECO-Sprint</b>	<b>57.7</b>	<b>15.9</b>	<b>17:38</b>
357	Frick		60.9	12.7	17:43
331	Eiken		64.9	8.7	17:48
333	Kaisten		71.8	1.8	17:57
<b>320</b>	<b>Laufenburg</b>	<b>Ziel</b>	<b>73.6</b>	<b>0.0</b>	<b>18:00</b>

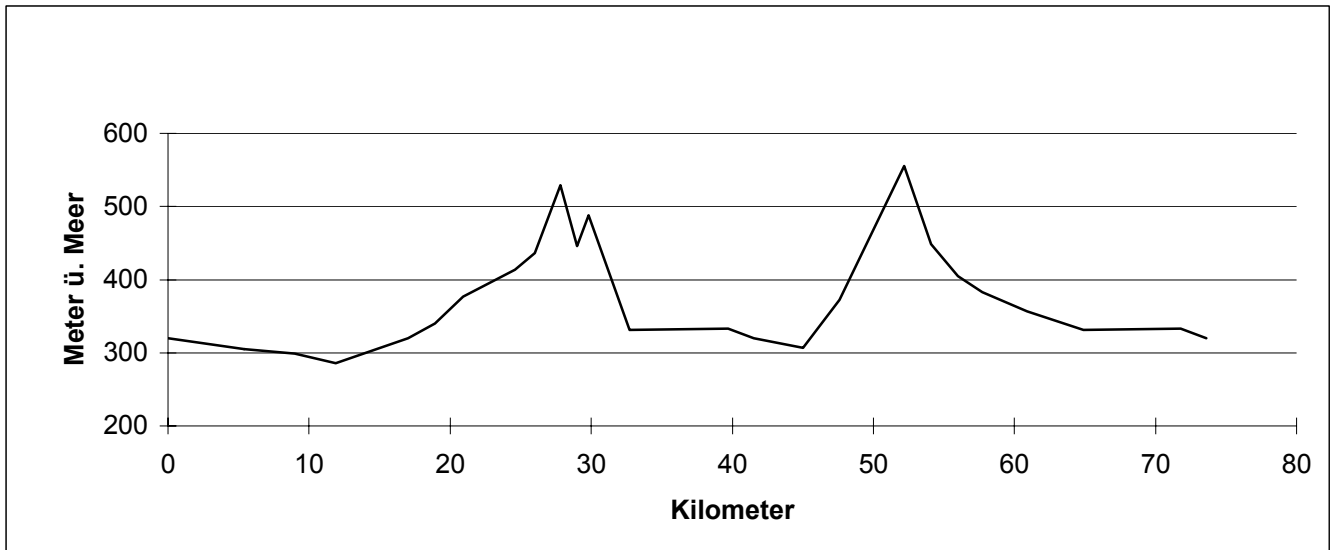
### 3. Etappe Laufenburg

73.6 km

Samstag, 10. September 2005

Start: 16:15  
Ziel: 18:00

Fahrzeit: 1:45  
Ø km/h: 41.9



**4. Etappe Möriken****111.8 km****Sonntag, 11. September 2005****Start: 8:45**  
**Ziel: 11:27****Fahrzeit: 2:42**  
**Ø km/h: 41.2**

Meter ü. Meer	Marschtabelle		gefahrne Kilometer	zu fahrende Kilometer	Durchfahrts- zeit
<b>383</b>	<b>Möriken</b>	<b>Start</b>	<b>0.0</b>	<b>111.8</b>	<b>08:45</b>
429	Brunegg		2.8	109.0	08:49
425	Mägenwil		4.7	107.1	08:52
390	Wohlenschwil		7.0	104.8	08:55
354	Mellingen		8.2	103.6	08:56
<b>385</b>	<b>Fischbach-Göslikon</b>	<b>Sport-Toto Rübli sprint</b>	<b>14.1</b>	<b>97.7</b>	<b>09:05</b>
395	Bremgarten		16.8	95.0	09:09
403	Hermetschwil		19.0	92.8	09:13
418	Althäusern		24.6	87.2	09:21
401	Aristau		25.3	86.5	09:22
458	Muri		27.4	84.4	09:26
630	Buttwil		30.5	81.3	09:33
<b>745</b>	<b>Bettwiler Höhe</b>	<b>VOLG-Bergpreis 1. Kat.</b>	<b>33.9</b>	<b>77.9</b>	<b>09:40</b>
678	Bettwil		35.2	76.6	09:41
573	Fahrwangen		37.7	74.1	09:44
505	Meisterschwanden		38.7	73.1	09:45
489	Tennwil		40.1	71.7	09:46
468	Seengen		42.1	69.7	09:49
<b>477</b>	<b>Boniswil</b>	<b>IG GPR-SAEKO-Sprint</b>	<b>44.3</b>	<b>67.5</b>	<b>09:52</b>
470	Hallwil		45.5	66.3	09:54
445	Seon		47.8	64.0	09:57
397	Lenzburg		52.6	59.2	10:03
375	Niederlenz		54.2	57.6	10:05
356	Wildeggen		56.1	55.7	10:08
360	Rupperswil		59.1	52.7	10:12
370	Rohr		62.2	49.6	10:17
390	Biberstein		63.6	48.2	10:19
380	Rombach		66.9	44.9	10:24
<b>420</b>	<b>Küttigen</b>	<b>IG GPR-SAEKO-Sprint</b>	<b>67.9</b>	<b>43.9</b>	<b>10:26</b>
<b>661</b>	<b>Staffelegg</b>	<b>VOLG-Bergpreis 1. Kat.</b>	<b>72.2</b>	<b>39.6</b>	<b>10:37</b>
445	Thalheim		75.5	36.3	10:39
398	Oberflachs		78.0	33.8	10:42
383	Schinznach-Dorf		79.4	32.4	10:44
350	Schinznach-Bad		81.5	30.3	10:47
365	Holderbank		83.2	28.6	10:49
356	Wildeggen		84.7	27.1	10:52
<b>383</b>	<b>Möriken</b>	<b>Zieldurchfahrt</b>	<b>85.4</b>	<b>26.4</b>	<b>10:53</b>
429	Brunegg		88.4	23.4	10:58
425	Mägenwil		90.3	21.5	11:01
390	Wohlenschwil		92.6	19.2	11:04
354	Mellingen		93.8	18.0	11:05
384	Tägerig		95.7	16.1	11:08
<b>539</b>	<b>Rötler</b>	<b>VOLG-Bergpreis 2. Kat.</b>	<b>98.4</b>	<b>13.4</b>	<b>11:15</b>
473	Häggingen		99.4	12.4	11:16

**4. Etappe Möriken****111.8 km****Sonntag, 11. September 2005****Start: 8:45**  
**Ziel: 11:27****Fahrzeit: 2:42**  
**Ø km/h: 41.2**

Meter ü. Meer	Marschtabelle	gefahrene Kilometer	zu fahrende Kilometer	Durchfahrts- zeit
415	Dottikon	100.6	11.2	11:17
428	Dintikon	102.4	9.4	11:20
410	Lenzburg	107.1	4.7	11:26
375	Niederlenz	108.2	3.6	11:27
356	Wildegg	110.2	1.6	11:30
<b>383</b>	<b>Möriken</b>	<b>Ziel</b>	<b>111.8</b>	<b>11:33</b>

